

GIẢI PHÁP DỰA VÀO TỰ NHIÊN (NBS) NHẪM NÂNG CAO KHẢ NĂNG CHỐNG CHỊU BIẾN ĐỔI KHÍ HẬU CHO VIỆT NAM



Thời gian:

Mô-đun 1: Từ ngày 20-24/11/2023

Mô-đun 2: Dự kiến từ ngày 25-29/03/2024



Địa điểm:

Viện Quy hoạch Thủy Lợi

162A Trần Quang Khải, Hoàn Kiếm, Hà Nội

Trong khuôn khổ chương trình “Tri thức màu da cam” (Orange Knowledge Programme), Viện Quy hoạch Thủy lợi phối hợp cùng các công ty HKV và StudioFlow (Hà Lan) tổ chức khoá tập huấn “Giải pháp dựa vào tự nhiên (NbS) nhằm nâng cao khả năng chống chịu biến đổi khí hậu cho Việt Nam”, chương trình do Bộ Ngoại giao Hà Lan và Tổ chức hợp tác quốc tế về giáo dục Hà Lan (NUFFIC) tài trợ.

Khoá tập huấn được thiết kế để xây dựng năng lực xung quanh việc triển khai các Giải pháp dựa trên Tự nhiên (NbS) nhằm tăng cường an toàn lũ lụt và an ninh lương thực. Khoá tập huấn này sẽ chủ yếu tập trung vào tác động của NbS đối với lũ lụt.



Đối tượng tham gia:

Khoá tập huấn được phát triển và nhắm vào các đối tượng là các chuyên gia về nước, các nhà quy hoạch đến từ các bộ ngành nước, chính quyền địa phương, các chuyên gia trong quy hoạch, thiết kế và quản lý rừng ngập mặn tại Khu bảo tồn thiên nhiên và Vườn quốc gia.



Vì sao nên tham gia khóa học:

Thông qua khoá tập huấn, học viên sẽ có thêm kinh nghiệm về NbS trong bối cảnh Việt Nam, khóa tập huấn sẽ tập trung vào 5 cảnh quan đặc trưng của Việt Nam, danh sách các dự án NbS trong khu vực sẽ được thiết lập và mở rộng trong suốt khóa tập huấn. Sự hiểu biết theo ngữ cảnh cụ thể về NbS sẽ được kết hợp với nhau trong một nghiên cứu điển hình do những học viên lựa chọn. Nghiên cứu điển hình sẽ được bắt đầu bằng hoạt động nghiên cứu thực địa, trong đó học viên có thể có thêm kinh nghiệm từ các bên liên quan. Học viên sẽ được mở rộng kiến thức lý thuyết hiện có về thiết kế, bảo trì và quản trị thông qua chuyển giao kiến thức và trao đổi kiến thức lẫn nhau.

* Giải pháp dựa vào Tự nhiên (NbS) được IUCN định nghĩa là “các hành động bảo vệ, quản lý bền vững, và phục hồi những hệ sinh thái tự nhiên hoặc đã bị tác động, giải quyết những thách thức xã hội một cách hiệu quả và có tính thích ứng, đồng thời tạo ra các lợi ích cho cuộc sống và hệ sinh thái”.

Chương trình tập huấn:

Một chương trình toàn diện, gồm ba phần, mỗi phần đại diện cho 2 yếu tố hỗ trợ EcoShape. Các nghiên cứu điển hình ở Việt Nam được sử dụng làm các ví dụ về ứng dụng thông tin từ việc tập huấn vào các bối cảnh phù hợp.



Kỹ thuật & vận hành:

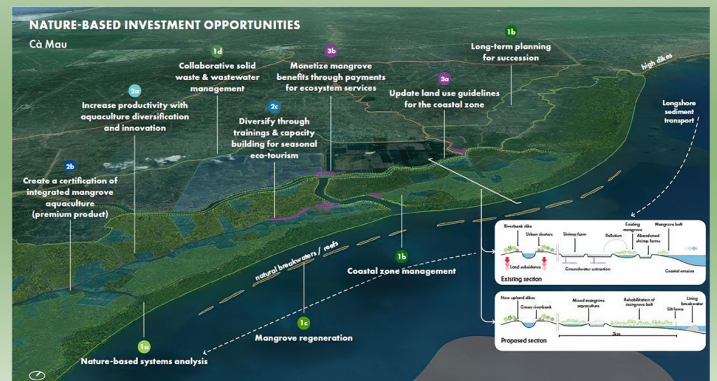
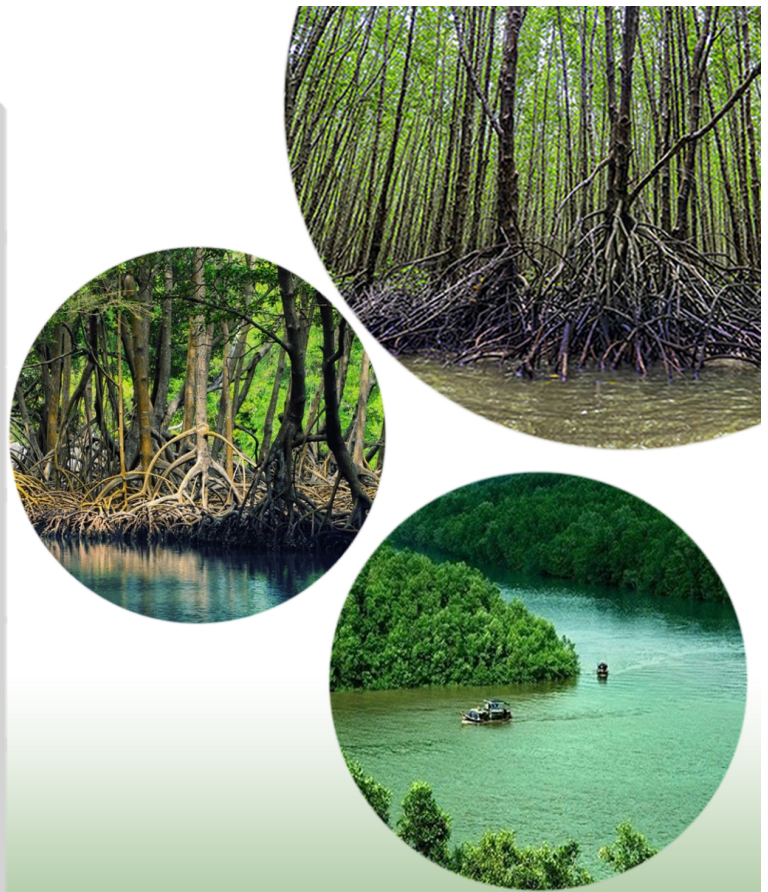
Phần này nhằm mục đích nâng cao hiểu biết về hiệu quả của các giải pháp công trình và phi công trình đối với an toàn lũ lụt và an ninh lương thực. Khả năng thích ứng với biến đổi khí hậu, những đóng góp ngắn hạn và dài hạn đối với khí nhà kính và sự tương tác giữa các giải pháp công trình và phi công trình sẽ được đặc biệt chú trọng.

Xã hội & quản trị:

Để đảm bảo thành công và hiệu quả lâu dài của cả giải pháp phi công trình và giải pháp công trình, cần phải có sự quản trị bền vững. Đặc biệt, đối với các giải pháp phi công trình, việc nuôi dưỡng tinh thần trách nhiệm chung trong cộng đồng là rất quan trọng. Điều này đòi hỏi phải kết hợp việc sử dụng và trách nhiệm chung ở cấp địa phương, cũng như tích hợp các giải pháp về rủi ro lũ lụt và an ninh lương thực vào các chính sách hiện hành.

Thể chế & tài chính:

Phần này sẽ tập trung vào so sánh một cách công bằng tỷ lệ chi phí-lợi ích giữa các giải pháp cơ bản khác nhau thông qua đánh giá khách quan về chi phí vòng đời.



Đánh giá tiềm năng và khả năng mở rộng của Nbs ở Đồng bằng sông Cửu Long, tại COP26, 2021

ĐỂ ĐĂNG KÝ THAM GIA KHOÁ HỌC, VUI LÒNG QUÉT MÃ QR SAU:



Về chúng tôi:

Viện Quy hoạch Thủy lợi (IWRP) là đơn vị sự nghiệp công lập trực thuộc Bộ Nông nghiệp và Phát triển nông thôn, có chức năng điều tra cơ bản; nghiên cứu khoa học, chuyển giao công nghệ; đào tạo và hợp tác quốc tế; tư vấn và dịch vụ để lập quy hoạch thủy lợi nhằm điều hòa, sử dụng, bảo vệ và phát triển bền vững nguồn nước, môi trường và chất lượng nước trên phạm vi toàn quốc.

Sứ mệnh của **HKV** là cung cấp các giải pháp chất lượng cao, bền vững và sáng tạo trong quản lý nước và rủi ro lũ lụt thông qua tư vấn, nghiên cứu và phát triển sản phẩm. **HKV** đề cao xã hội và môi trường khi điều hành hoạt động kinh doanh và thực hiện các dự án để tạo ra một môi trường an toàn và lành mạnh, nơi sự tăng trưởng và phát triển diễn ra một cách bền vững.